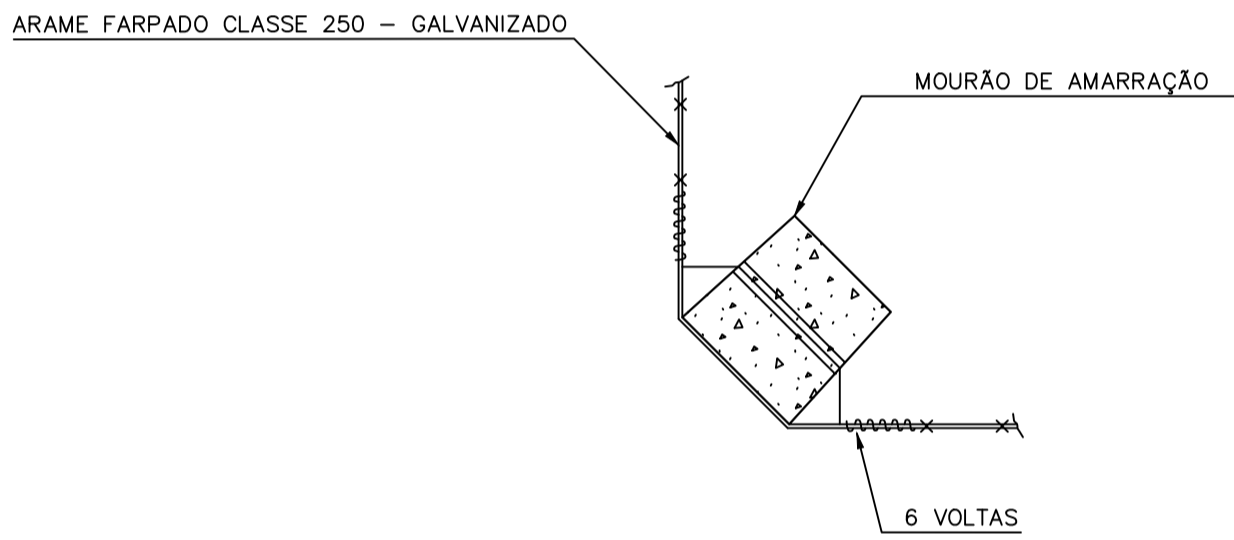
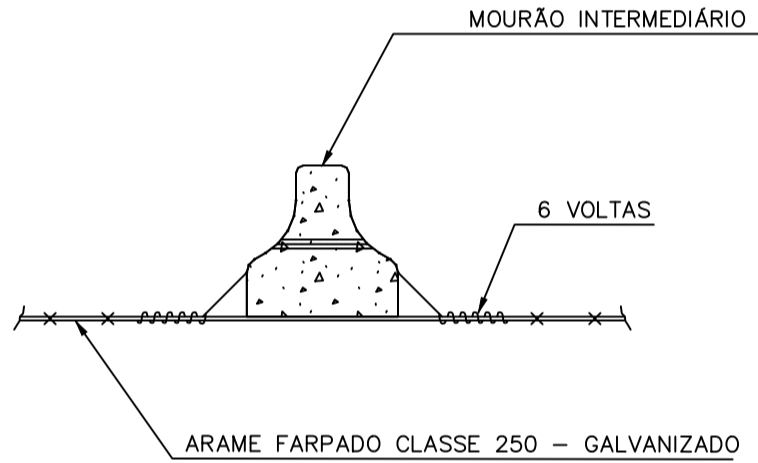


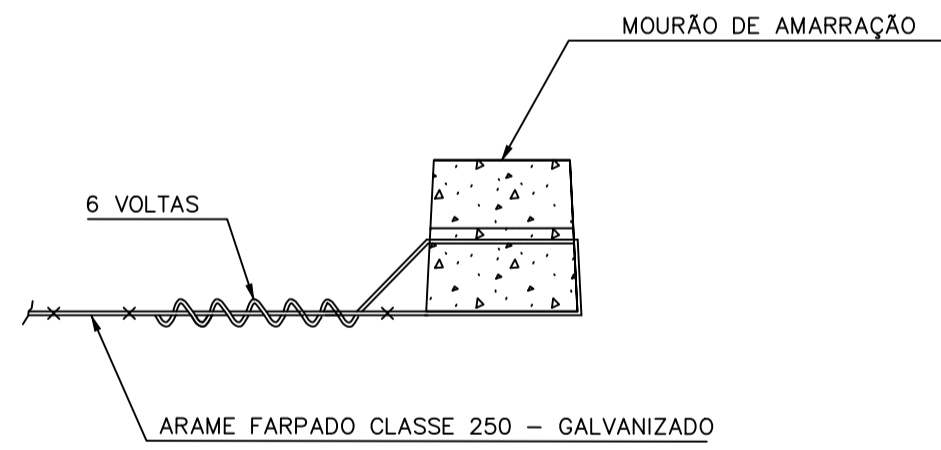
ELEVAÇÃO FRONTAL  
ESC. 1:20



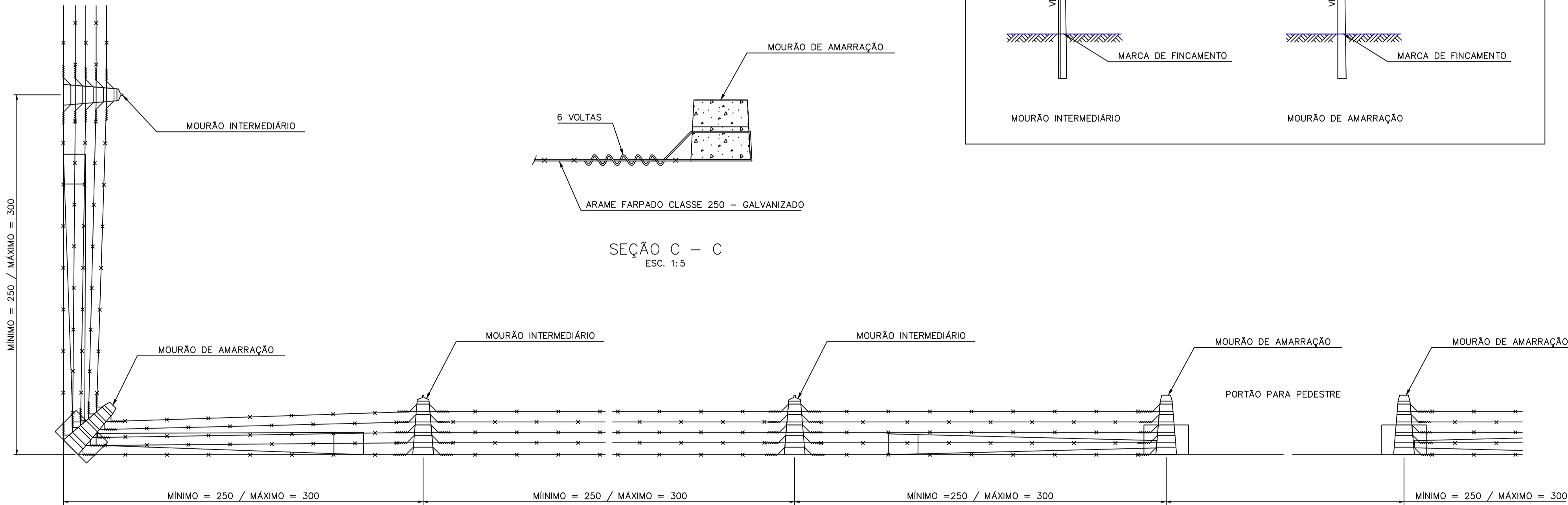
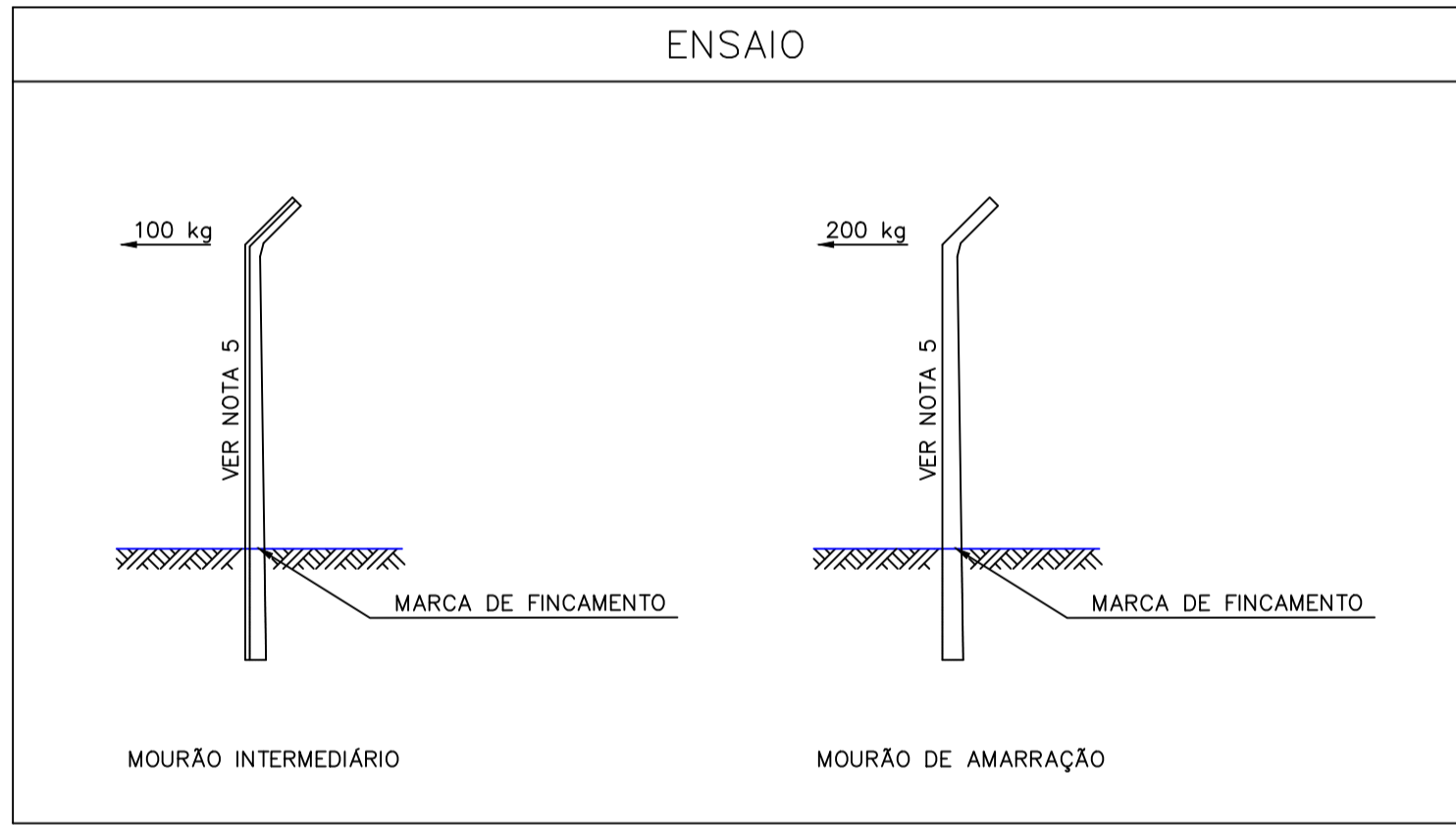
SEÇÃO A - A  
ESC. 1:5



SEÇÃO B - B  
ESC. 1:5



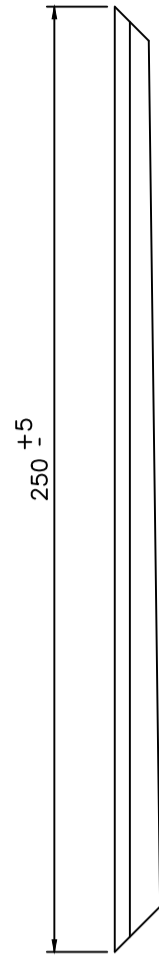
SEÇÃO C - C  
ESC. 1:5



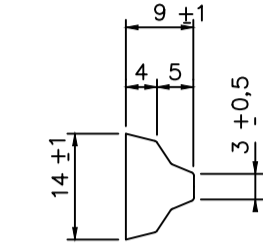
PLANTA  
ESC. 1:20

- NOTAS:
- 1 - DIMENSÕES EM CENTÍMETRO, EXCETO ONDE INDICADO.
  - 2 - O ARAME FARPADO DEVERÁ FICAR BEM ESTICADO.
  - 3 - SERÁ ACEITO MOURÃO COM FUROS DISTANCIADOS C / 20. 1.
  - 4 - COLOCAR MOURÃO DE AMARRAÇÃO NOS ÂNGULOS E A CADA 25 METROS DE CERCA.
  - 5 - DURANTE O ENSAIO NÃO DEVERÁ APARECER TRINCAS NO CONCRETO.
  - 6 - OS MOURÕES DEVERÃO TER SUPERFÍCIE LISA, SEM PROTUBERÂNCIA, FENDAS E FRATURAS E SEM ARMADURA APARENTE.
  - 7 - OS MOURÕES DEVERÃO TER MARCAS DO FABRICANTE E DE FINCAMENTO NO SEU CORPO.

- 8 - PEQUENAS VARIAÇÕES DE FORMA NAS PAREDES NÃO COTADAS SERÃO ADMISSÍVEIS, DESDE QUE MANTIDAS AS CARACTERÍSTICAS MECÂNICAS.
- 9 - TODOS OS MOURÕES DEVEM SER ARMADOS INTERNAMENTE, ESPAÇADOS COM ESTRIBOS E CONFECCIONADOS COM CONCRETO VIBRADO.

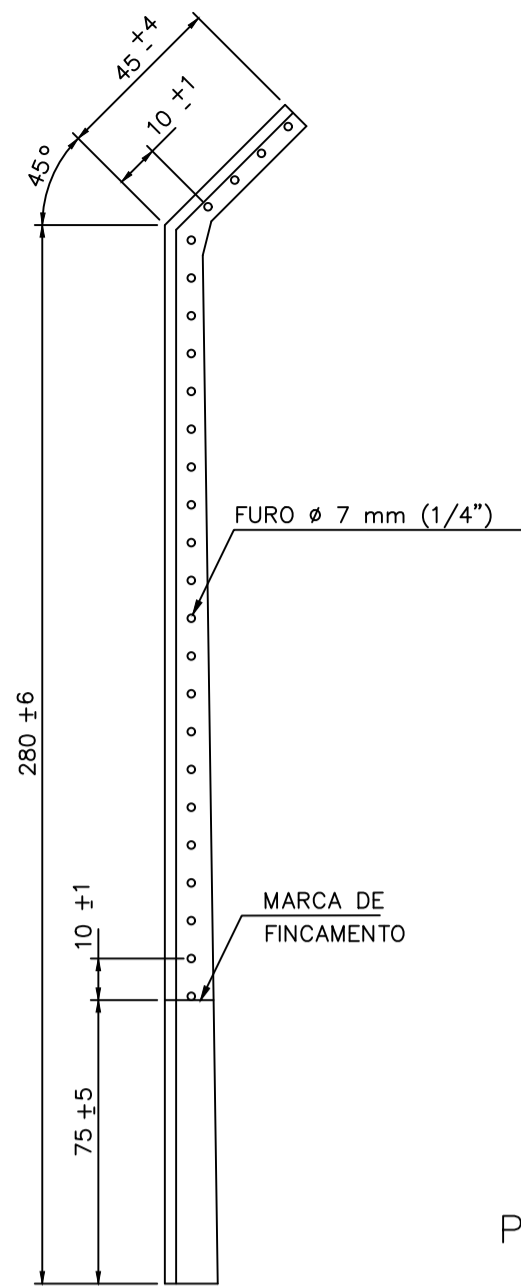


PLANTA - TOPO  
ESC. 1:5

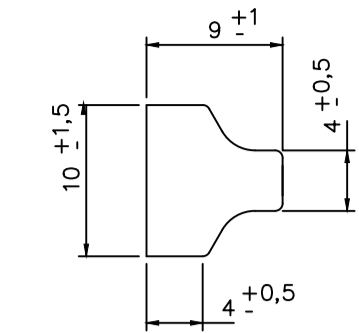


PLANTA - BASE  
ESC. 1:5

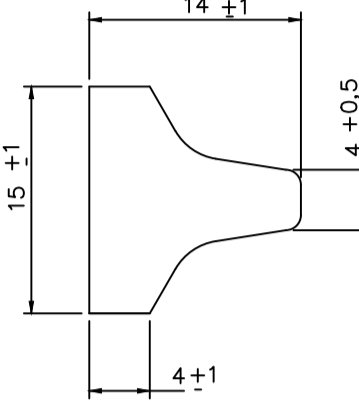
MOURÃO DE ESCORA  
ESC. 1:20



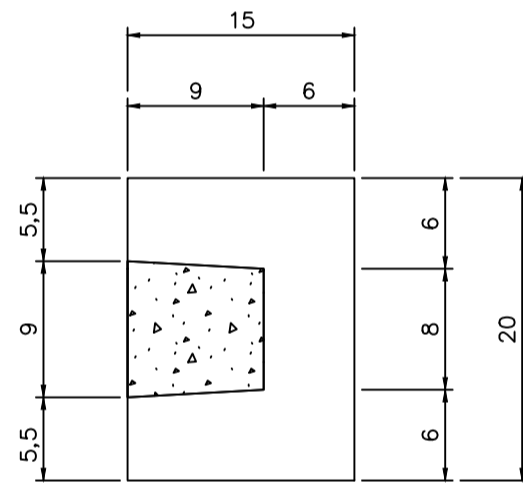
MOURÃO INTERMEDIÁRIO  
ESC. 1:20



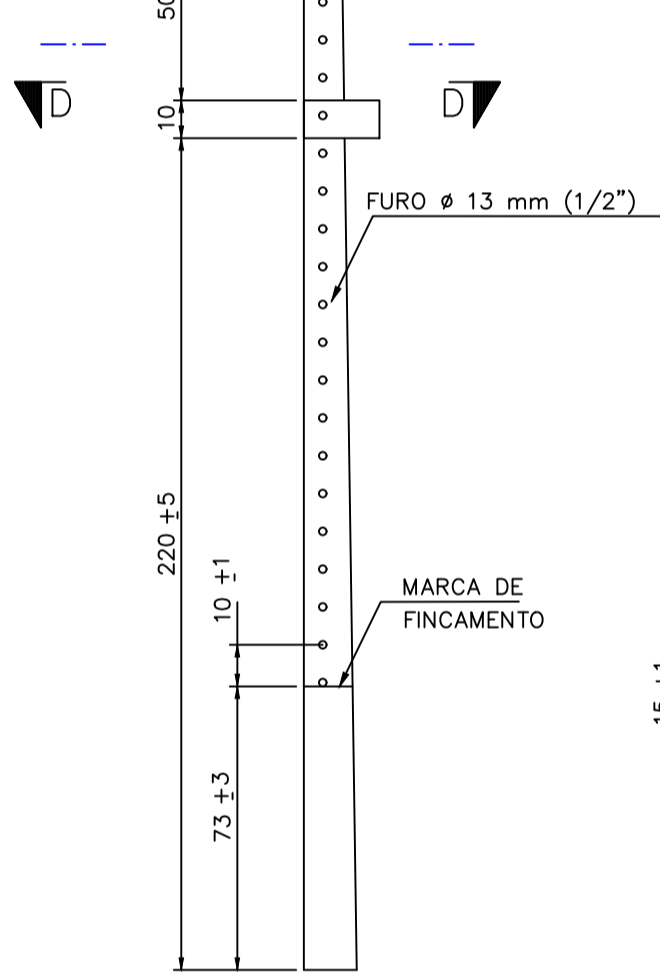
PLANTA - TOPO  
ESC. 1:5



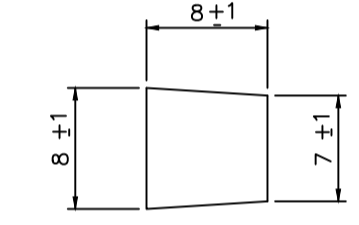
PLANTA - BASE  
ESC. 1:5



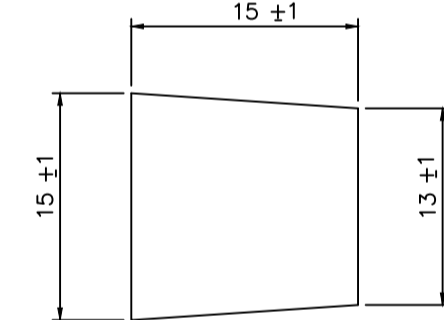
SEÇÃO D - D  
ESC. 1:5



MOURÃO DE AMARRAÇÃO  
ESC. 1:20



PLANTA - TOPO  
ESC. 1:5



PLANTA - BASE  
ESC. 1:5

## RG CONSTRUÇÕES E IMÓVEIS

CNPJ:40.892.550/0001-87  
CONTATO:(37)99934-4672

PROJETO DE ESGOTAMENTO SANITÁRIO

PROPRIETÁRIO

RESPONSÁVEL TÉCNICO

PREFEITURA MUNICIPAL DE SÃO  
ROQUE DE MINAS | MG  
CNPJ: 18.306.670.0001/04

RÔMULO GASPAR DA COSTA  
CREA: 160.658/D

ENDEREÇO DA OBRA

DISTRITO DE SÃO JOSÉ DO BARREIRO, NO MUNICÍPIO DE SÃO ROQUE DE  
MINAS | MG.

ESCALA

INDICADA

DATA

MAIO/2025

CONTEÚDO

CERCA EM MOURÕES DE CONCRETO

PRANCHA

9/14